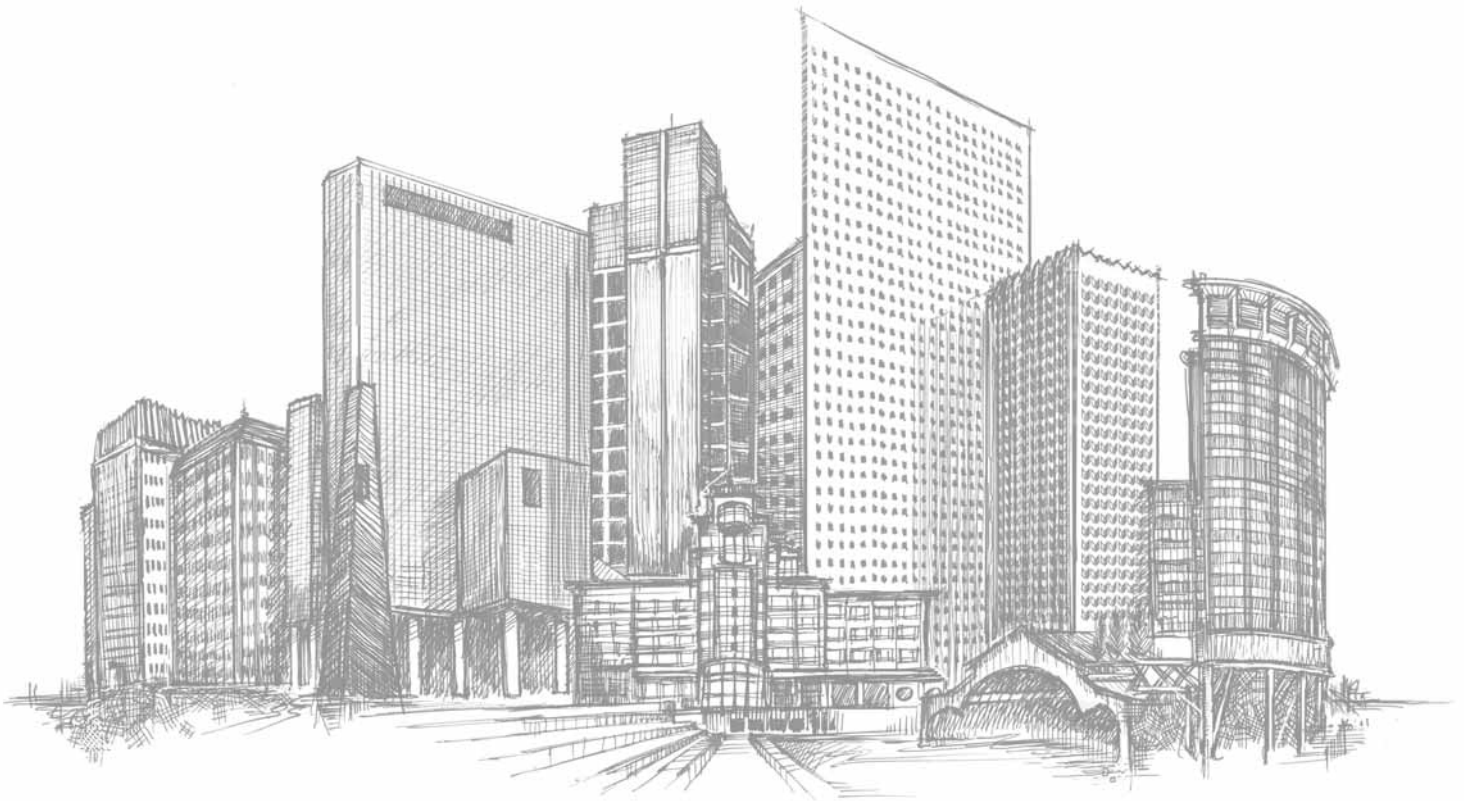


# *KanAm* **Grund**



*Ju Stabilität investieren:*

**KanAm grundinvest Fonds**

---



Sachwertgerichtet

Qualitätsorientiert

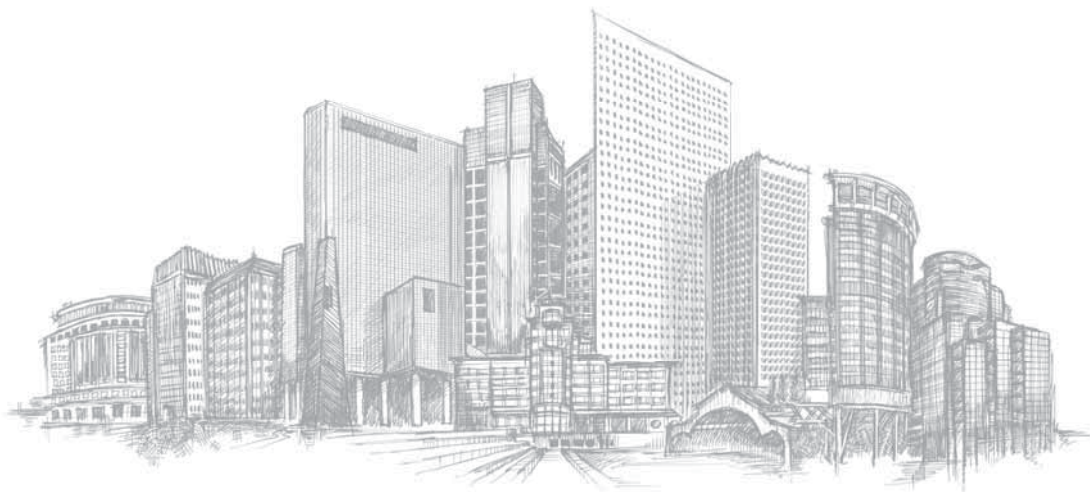
Risikogestrent



Investition in reale Werte

Beteiligung an Premium-Immobilien

International aufgestelltes Portfolio



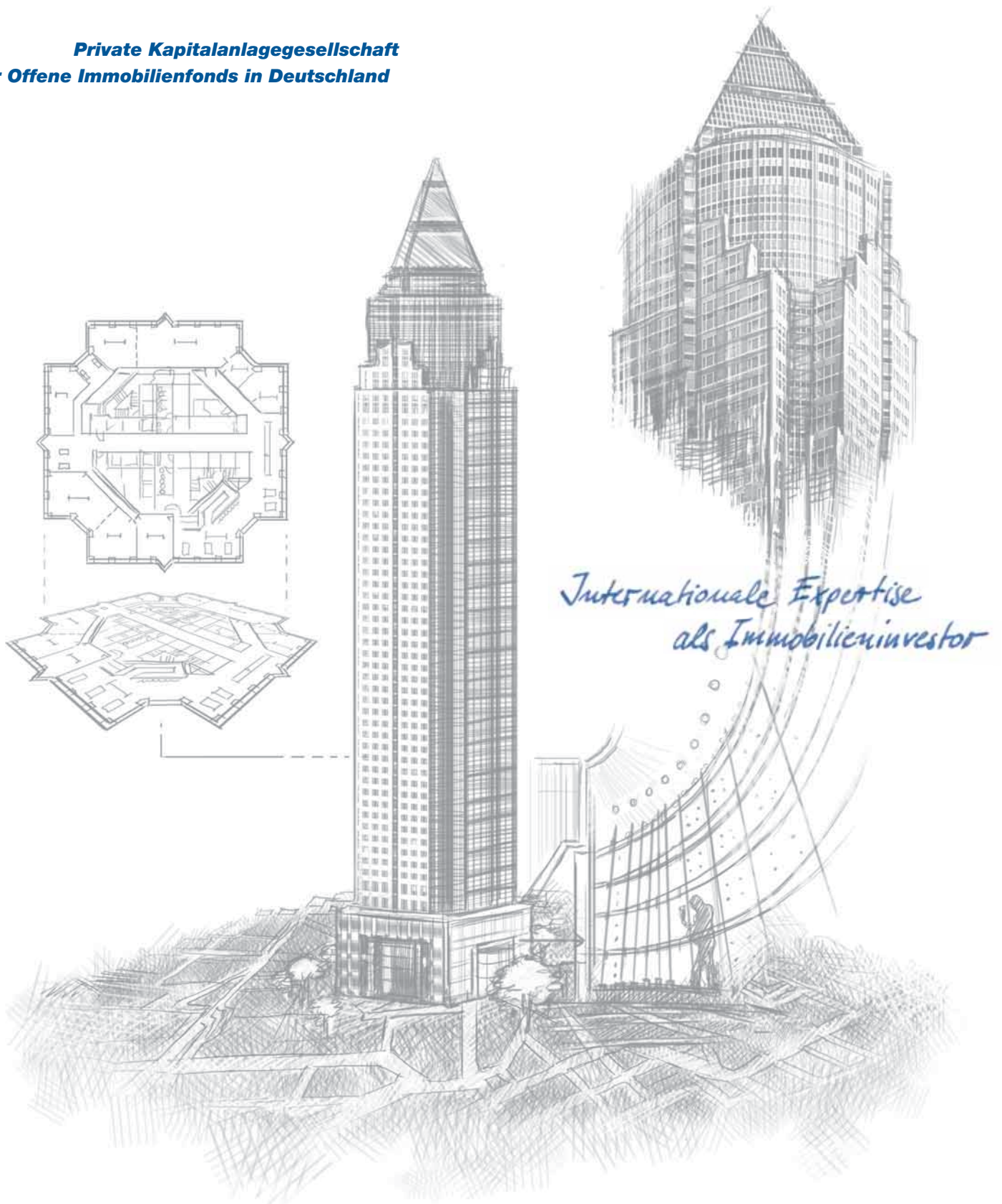
Der *KanAm grundinvest Fonds* ist ein Offener Immobilienfonds, dessen *PremiumPortfolio* überwiegend aus erstklassigen Immobilien (Core-Immobilien) an ausgesuchten Standorten in europäischen Metropolen besteht.

DER MESSE TURM

**Sitz der KanAm Grund in Frankfurt am Main**

---

**Private Kapitalanlagegesellschaft  
für Offene Immobilienfonds in Deutschland**



*Internationale Expertise  
als Immobilieninvestor*

## AUF ERFAHRUNG GEBAUT: **Das Unternehmen**

---

Erfahrung und Know-how sind die Basis der KanAm Grund Kapitalanlagegesellschaft mbH mit Sitz in Frankfurt am Main. Im Oktober 2000 gegründet, hat sie sich auf den Bereich Offene Immobilienfonds spezialisiert. In dieser Form ermöglicht die Gesellschaft einem breiten Anlegerpublikum die Investition in diese fungible und nicht nur steuerlich attraktive Assetklasse.

Die Mitarbeiter der KanAm Grund in Frankfurt am Main sowie in den Auslandsbüros in Paris und Atlanta vereinen zusammen langjährige Erfahrung mit Offenen Immobilienfonds. Dies ist einer der Gründe, warum es der KanAm Grund immer wieder gelingt, herausragende Qualitätsimmobilien in den Fondsbestand einzugliedern. So entstand mit der Zeit ein *PremiumPortfolio* mit Schwerpunkt auf internationalen Metropolen, das diesen Namen zu Recht verdient. Dabei profitiert die KanAm Grund von ihrer weltweiten Vernetzung in strategisch wichtige Standorte.

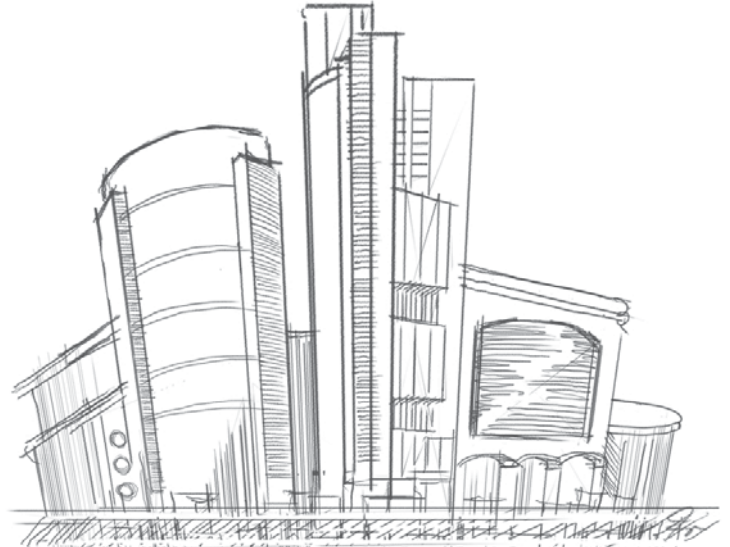
Ein weiterer Punkt für die besondere Stellung der Gesellschaft ist ihre Unabhängigkeit. Sie ermöglicht es, eine Investmentstrategie im bestmöglichen Sinne der Anleger zu verfolgen, die nur einem Ziel verpflichtet ist: auf stabiler Basis optimale Erträge für alle Investoren zu erwirtschaften.



**Die Geschäftsführung:** Hans-Joachim Kleinert, Matti Kreutzer, Olivier Catusse und Heiko Hartwig (v. l. n. r.)

**Viele Anleger – ein Interesse: die Immobilie**

**Der Fonds besitzt Immobilien  
von hoher Qualität.**



*... können sich viele Anleger an diesen  
Immobilien und ihren Gewinnchancen beteiligen*



**1000 Main**  
Houston



**Tour Egée**  
Paris

## SO FUNKTIONIERT

### **ein Offener Immobilienfonds**

---

In einem Offenen Immobilienfonds wird das Kapital vieler Anleger gesammelt. Jeder Investor erhält für sein Geld entsprechend viele Fondsanteile. Das sind Wertpapiere, in denen sein Eigentumsrecht am Vermögen des Offenen Immobilienfonds verbrieft ist.

Das Eigentumsrecht des Anlegers besteht an der Gesamtheit aller Vermögenswerte des Fonds. Überwiegend sind das Immobilien. Zu einem geringeren Anteil sind es u. a. auch Geldmarktinstrumente, Wertpapiere, Aktien oder Bankguthaben.

Das Fondsmanagement trifft die Auswahl der Immobilien. Sein Ziel ist es, Gebäude für den Fonds zu erwerben. Die Erträge resultieren im Wesentlichen aus der Vermietung und der Wertsteigerung der Immobilien.

Der Gewinn bleibt im Fonds und wird an jedem Handelstag mit dem Anteilwert ausgewiesen. Jährlich erfolgt eine Ertragsausschüttung an die Anleger.

**Qualität im Fokus**

*Bestlage am Standort*

*Hohes Gebäudequalität*

*Komplett versielet*

*Sehr gute Verkehrsanbindung*



## AUF HÖCHSTEM QUALITÄTSNIVEAU

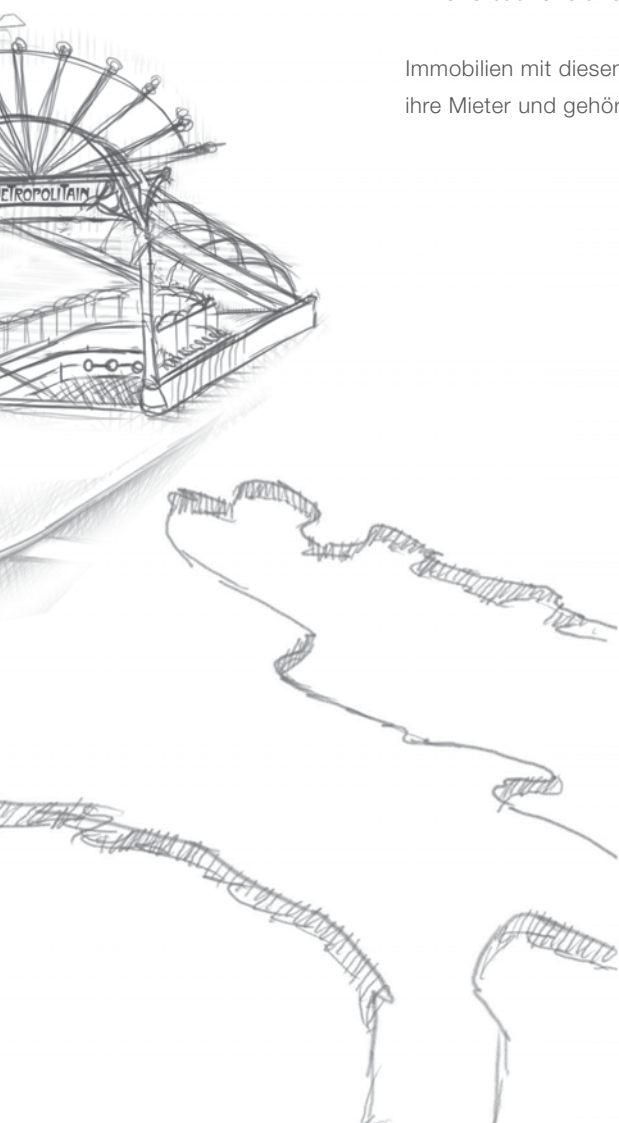
**Das PremiumPortfolio**

Qualität und Erfolg eines Offenen Immobilienfonds hängen von der Qualität seiner Immobilien ab. Die Gesamtheit der Immobilien eines Offenen Immobilienfonds bildet das Immobilienportfolio.

Der *KanAm grundinvest Fonds* besitzt ein Portfolio aus so genannten Core-Immobilien. »Core« bedeutet »Kern« oder »Seele« und steht für höchste Immobilienqualität. Die wichtigsten Qualitätsmerkmale sind:

- » **Hoher Vermietungsstand und langfristige Mietverträge**
- » **Solvente Mieter mit hoher Bonität**
- » **Ausgesuchte Lage, die alle Vorteile ihrer Umgebung nutzt**
- » **Hohe bauliche und energietechnische Qualität**

Immobilien mit diesen Merkmalen erwirtschaften stabile Erträge. Sie finden leicht ihre Mieter und gehören zu den fungibelsten Gebäuden am Markt.

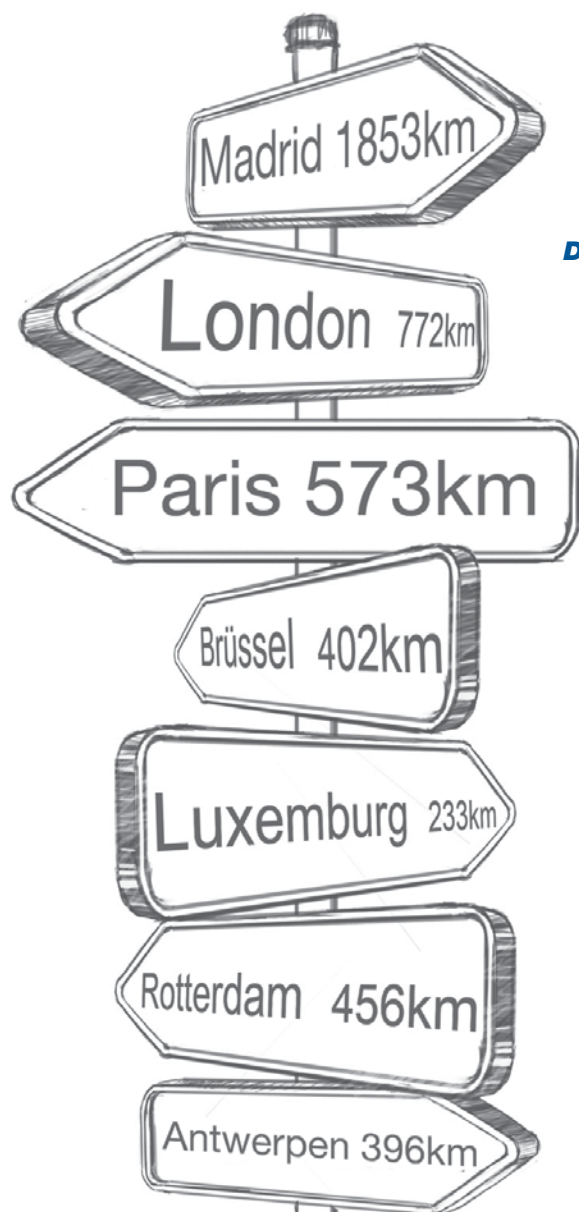


nèo  
Paris

AN TOP-STANDORTEN INVESTIERT

**Der strategische Schwerpunkt liegt auf Europa**

---



**Die richtige Standortauswahl  
entscheidet über den Fondserfolg.**





Herausragende Wirtschafts- und Regierungszentren im Fokus

## AUF GERADEM KURS:

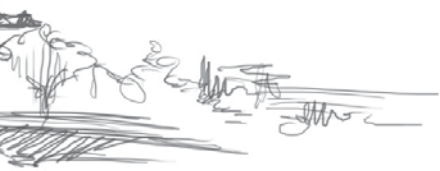
### ***Strategie und Management***

---

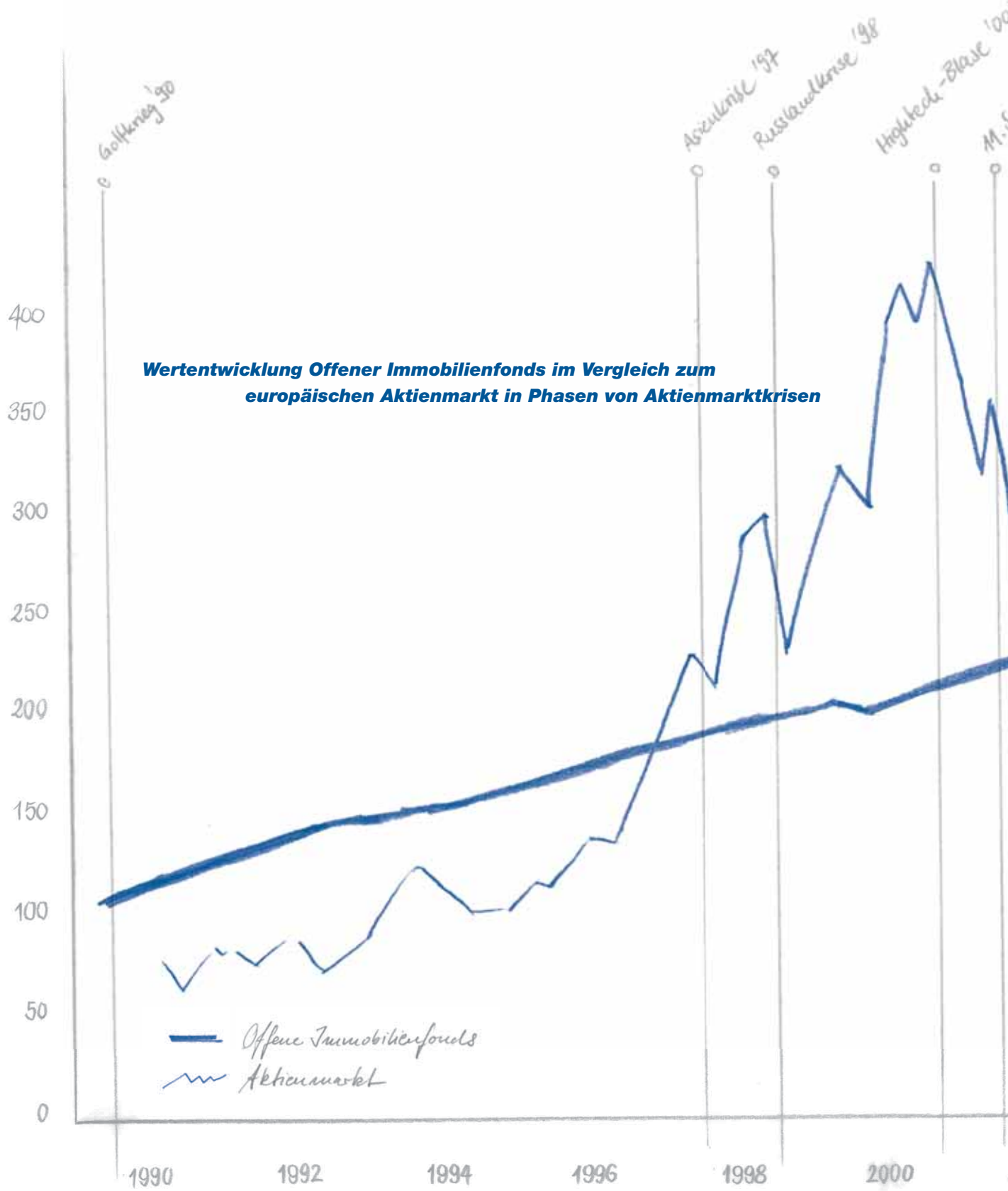
Die Strategie des Managements verpflichtet sich der stabilen, sachwertgesicherten Investition. Sie orientiert sich an Substanz und echten Werten. Das betrifft zunächst die Auswahl der einzelnen Immobilien.

Bei der Gestaltung des Gesamtportfolios zählt dann die Diversifikation. Deshalb verteilt das Management das Geld der Anleger auf große und weniger große Immobilien, vermietet an Unternehmen aus verschiedenen Branchen und kauft Immobilien in unterschiedlichen Ländern und Wirtschaftsräumen.

Ein so diversifiziertes Portfolio verbessert die Chancen und reduziert das Risiko für die Anleger. Letztendlich fördert es in normalen Wirtschaftszyklen eine gleichmäßige und stabile Fondsentwicklung ohne große Schwankungen. Man spricht dann auch von einer günstigen Chancen-Risiko-Struktur.



**Offene Immobilienfonds sind weitgehend krisenresistent**



Diese Darstellung ist einer vom BVI Bundesverband Investment und Asset Management e. V. veröffentlichten Untersuchung des Lehrstuhls für Empirische Kapitalmarktforschung der WHU – Otto Beisheim School of Management und des Instituts für Kapitalmarktforschung und Finanzierung Ludwig-Maximilians-Universität München aus dem August 2008 entnommen. Es wird darin die durchschnittliche indexierte Wertentwicklung der Offenen Immobilienfonds und des DJ STOXX 600 dargestellt (1990 = 100). Frühere Wertentwicklungen sind kein verlässlicher Indikator für die künftige Wertentwicklung.



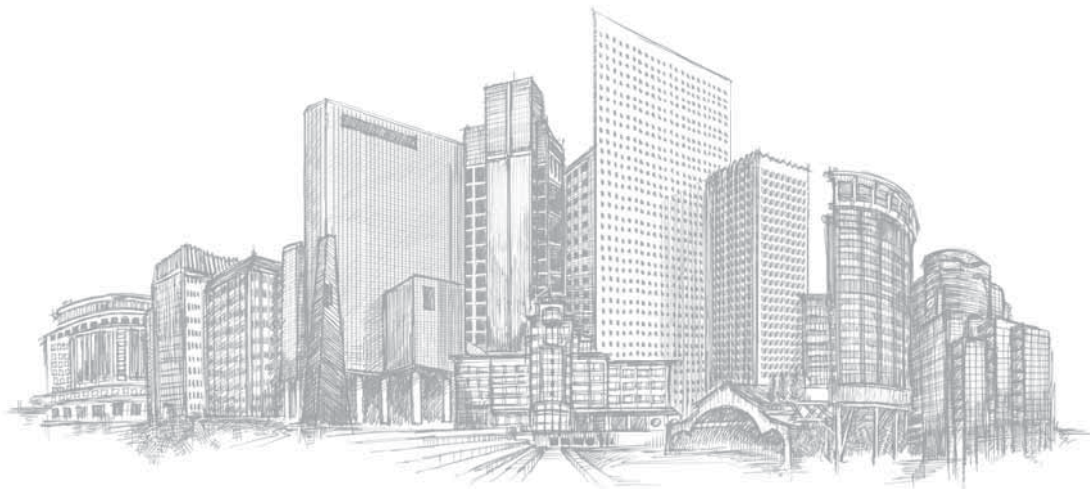
SUBSTANZ ZÄHLT:

**Die Wertentwicklung**

Krisen und Konflikte haben Auswirkungen auf die Börsen. Das zeigt die Studie des Lehrstuhls für empirische Kapitalmarktforschung an der WHU – Otto Beisheim School of Management – und des Instituts für Kapitalmarktforschung und Finanzierung an der Ludwig-Maximilians-Universität in München über den Zeitraum von Februar 1991 bis Februar 2009.

Stets nahm die Schwankungsbreite von Aktien erheblich zu. Die in Sach- und Substanzwerte investierten Offenen Immobilienfonds beeindruckte das vergleichsweise wenig. Ihnen kommt zugute, dass sie auch in turbulenten Zeiten kaum auf die Ausschläge anderer Assetklassen reagieren. Offene Immobilienfonds verbessern demnach das Chancen-Risiko-Verhältnis in diversifizierten Portfolios.





Das *PremiumPortfolio*  
des *KanAm grundinvest Fonds*  
[www.kanam-grund.de](http://www.kanam-grund.de)



Dies ist eine Werbemitteilung und stellt keine Anlage-, Steuer- oder Rechtsberatung dar. Detailfragen sollten mit einem Anlage- oder Steuerberater geklärt werden. Für den Erwerb von Anteilen sind ausschließlich der aktuelle Jahres- und Halbjahresbericht sowie der Verkaufsprospekt mit den Vertragsbedingungen maßgeblich. Diese werden bei der Fondsgesellschaft, der Depotbank und den Vertriebspartnern kostenlos für Sie bereitgehalten.

KanAm Grund  
Kapitalanlagegesellschaft mbH  
MesseTurm  
60308 Frankfurt am Main  
Tel. +49-69-71 04 11 0  
Fax +49-69-71 04 11 100  
[www.kanam-grund.de](http://www.kanam-grund.de)